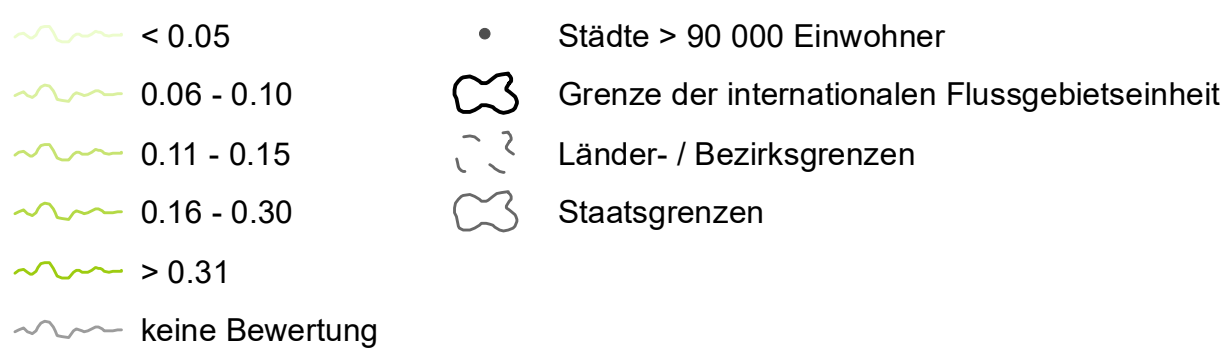




Ammonium Stickstoff

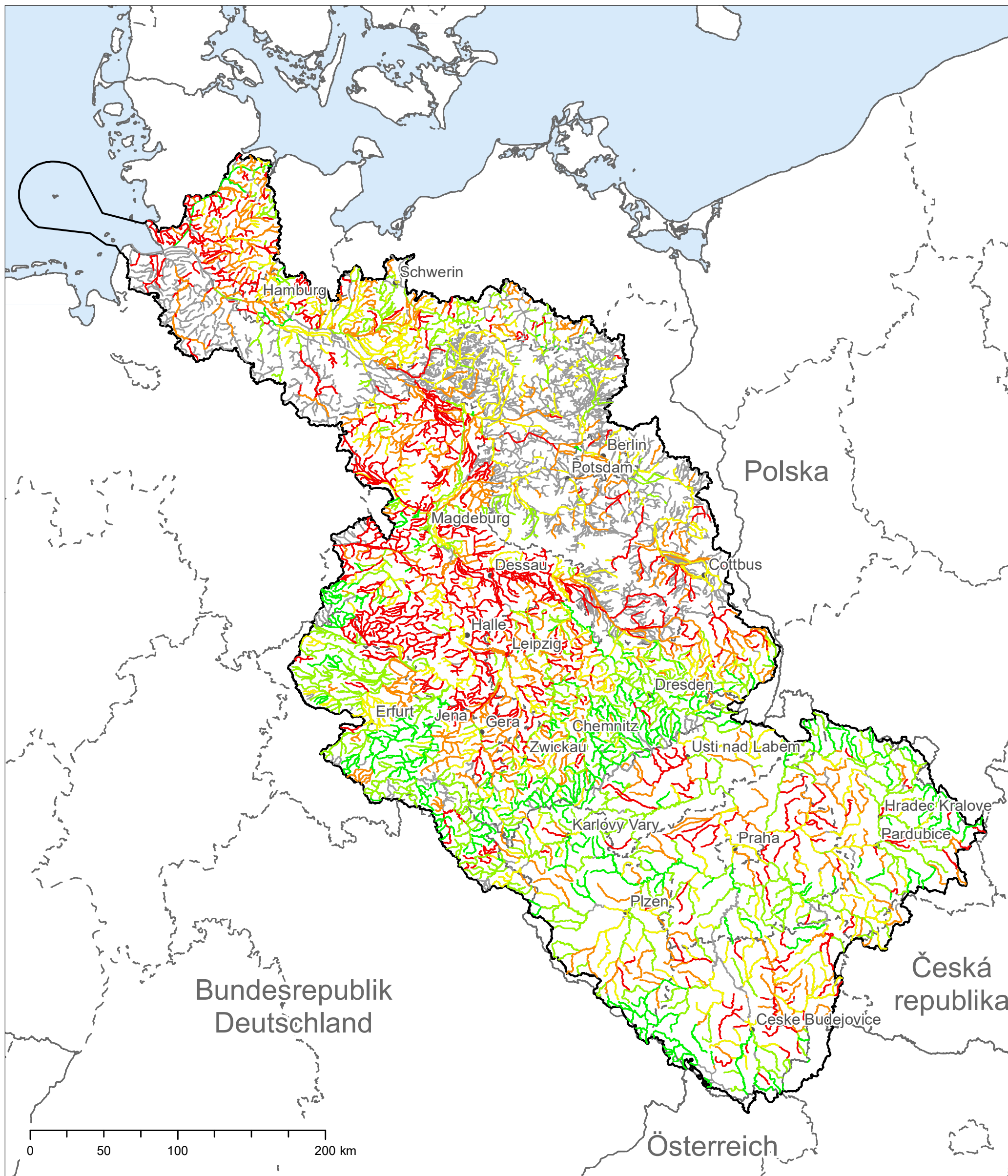
Die durchschnittliche Konzentration für den Zeitraum 2010-2015 (in mg/l)



Datenquellen:

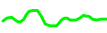









Realisierung:





Ammonium Stickstoff

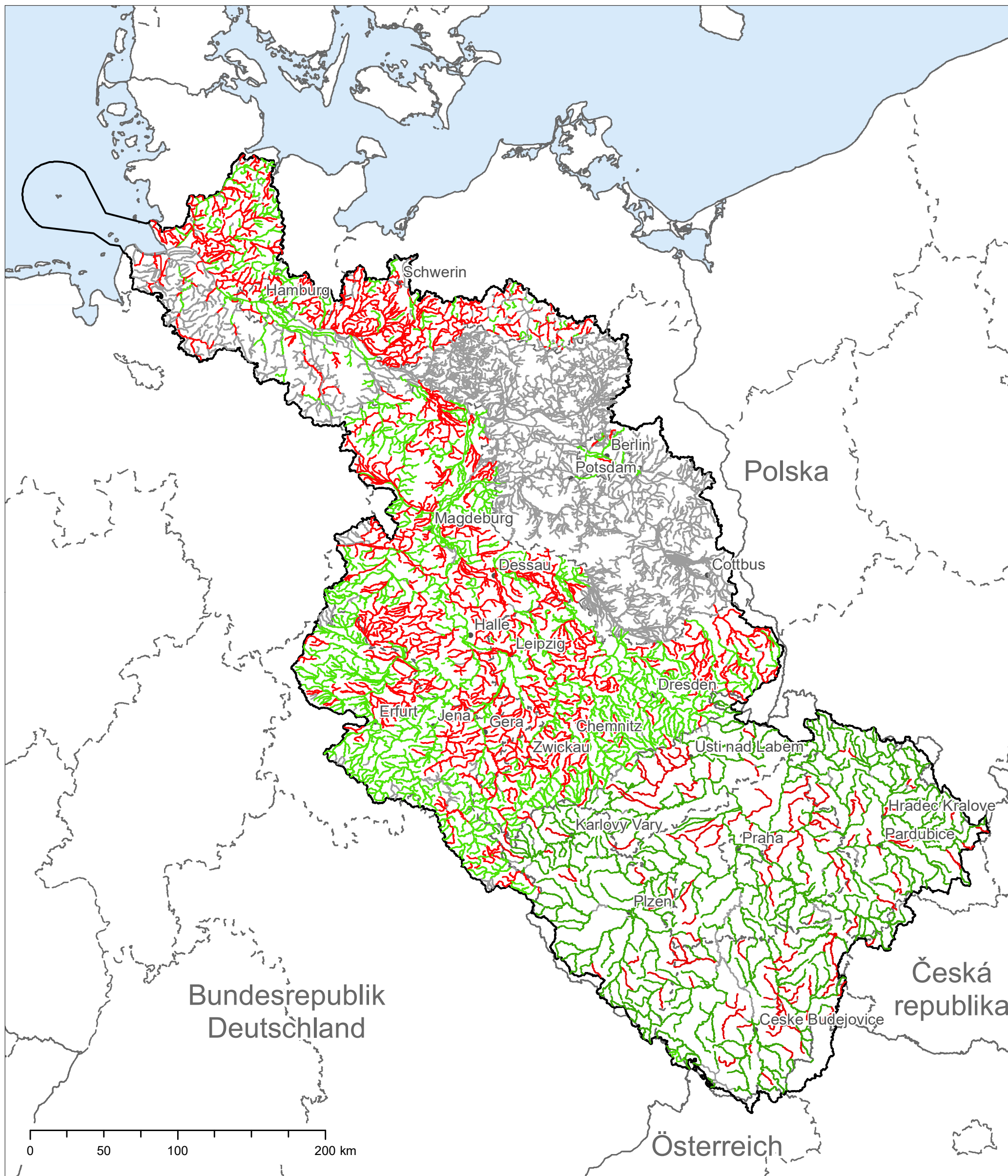
Die durchschnittliche Konzentration für den Zeitraum 2010-2015 (in mg/l)

- | | |
|---|--|
|  < 0.05 |  Städte > 90 000 Einwohner |
|  $0.06 - 0.10$ |  Grenze der internationalen Flussgebietseinheit |
|  $0.11 - 0.15$ |  Länder- / Bezirksgrenzen |
|  $0.16 - 0.30$ |  Staatsgrenzen |
|  > 0.31 | |
|  keine Bewertung | |

Datenquellen:

Realisierung:





Ammonium Stickstoff

Erzielung von Orientierungs- und Zielwerten

Orientierungswerten DE

eingehalten

nicht eingehalten

keine Bewertung

Zielwerten CZ

eingehalten

nicht eingehalten

keine Bewertung

• Städte > 90 000 Einwohner

Grenze der internationalen Flussgebietseinheit

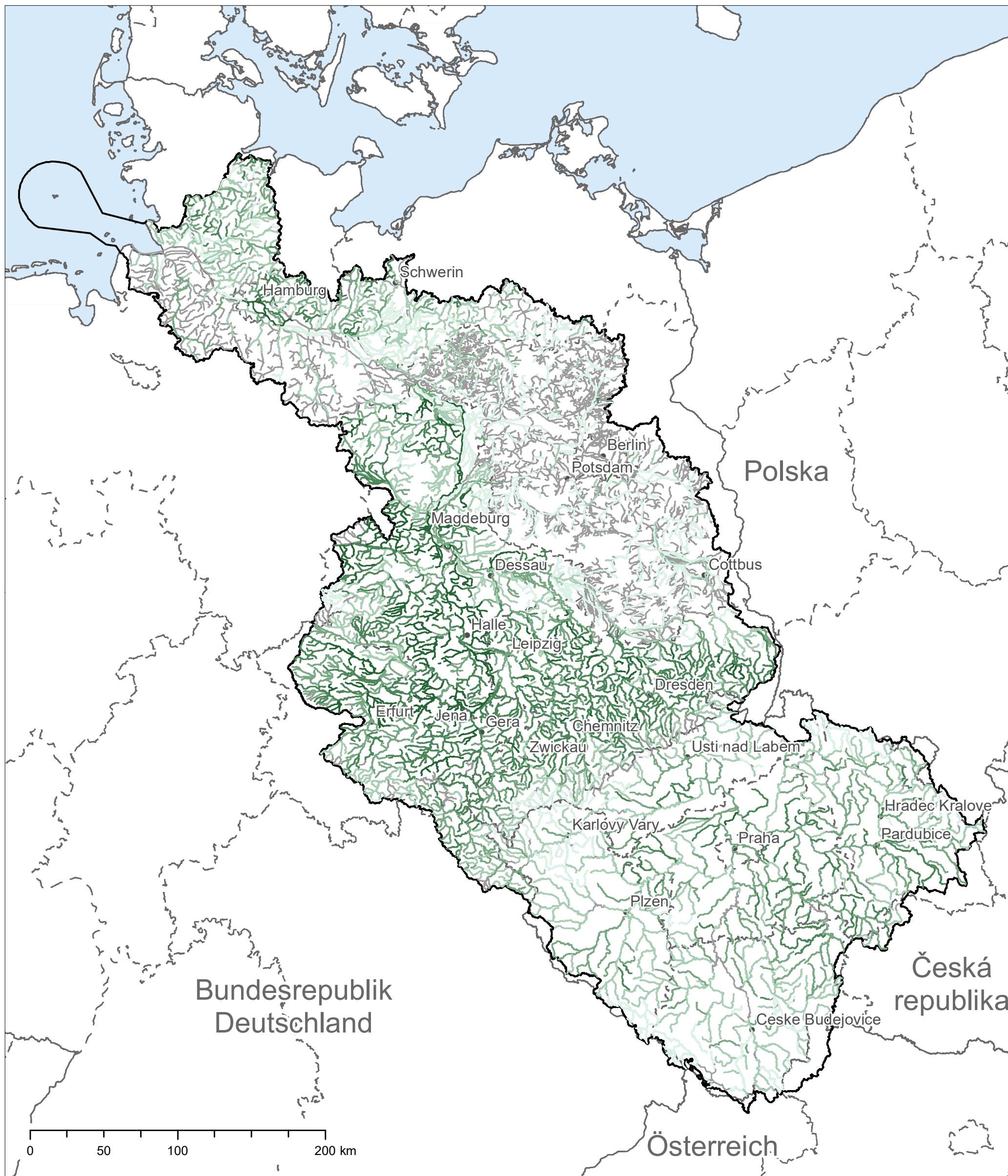
Länder- / Bezirksgrenzen

Staatsgrenzen

Datenquellen:

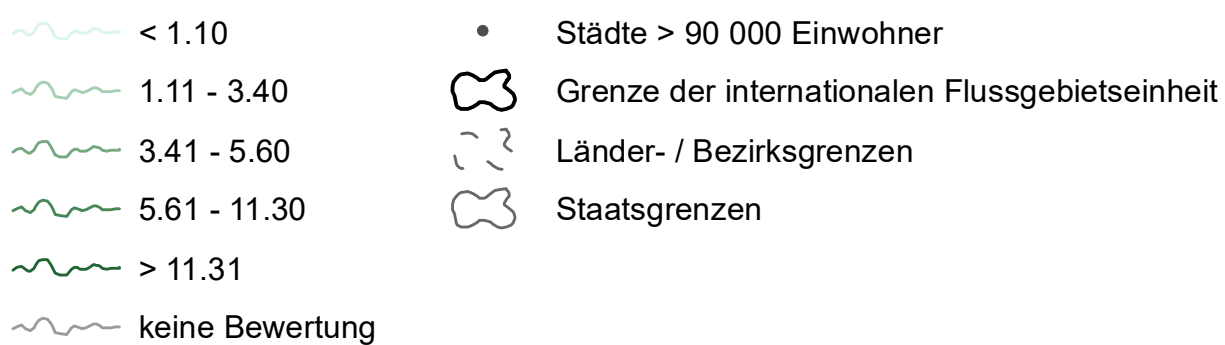
Realisierung:





Nitrat Stickstoff

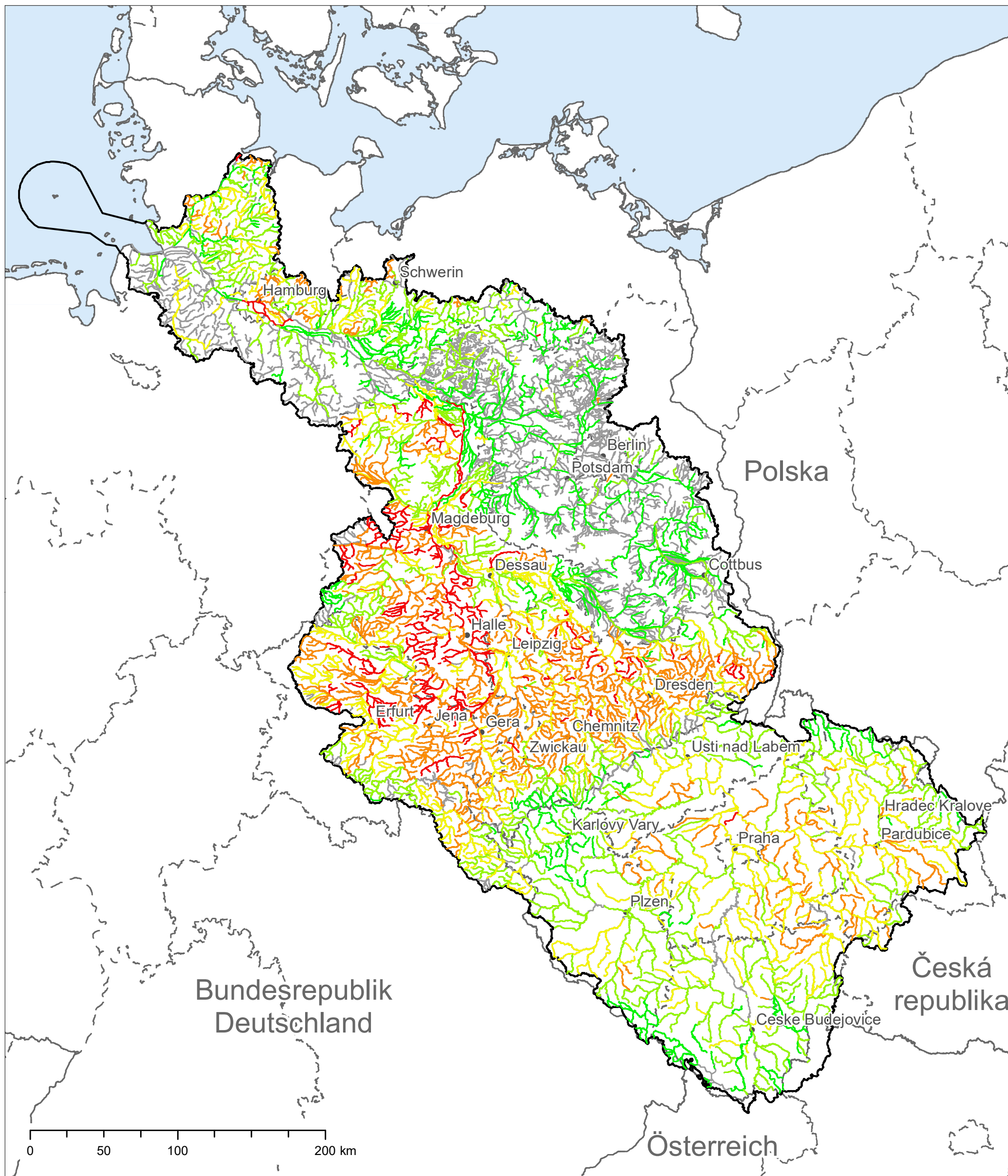
Die durchschnittliche Konzentration für den Zeitraum 2010-2015 (in mg/l)



Datenquellen:

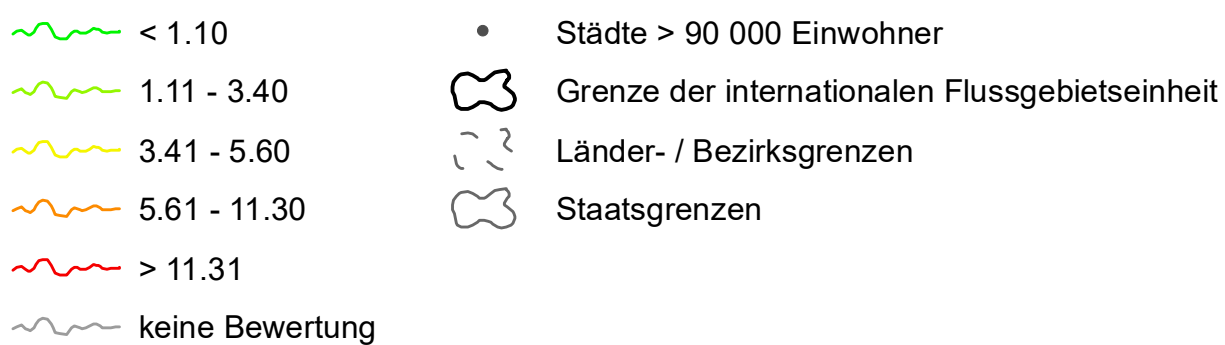
Realisierung:





Nitrat Stickstoff

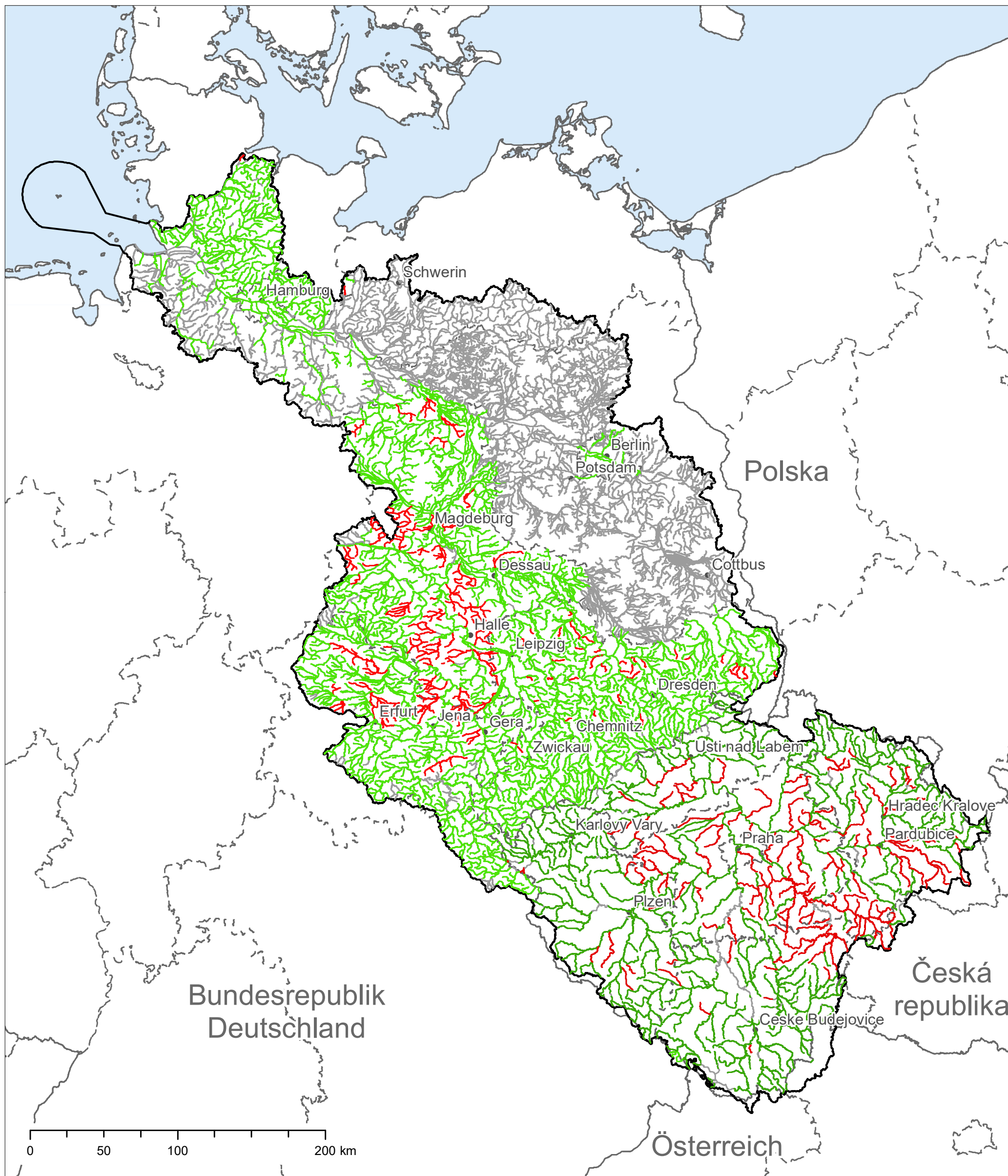
Die durchschnittliche Konzentration für den Zeitraum 2010-2015 (in mg/l)



Datenquellen:

Realisierung:





Nitrat Stickstoff

Erzielung von Orientierungs- und Zielwerten

Zielwerten CZ

eingehalten

nicht eingehalten

keine Bewertung

Orientierungswerten DE

eingehalten

nicht eingehalten

keine Bewertung

• Städte > 90 000 Einwohner

Grenze der internationalen Flussgebietseinheit

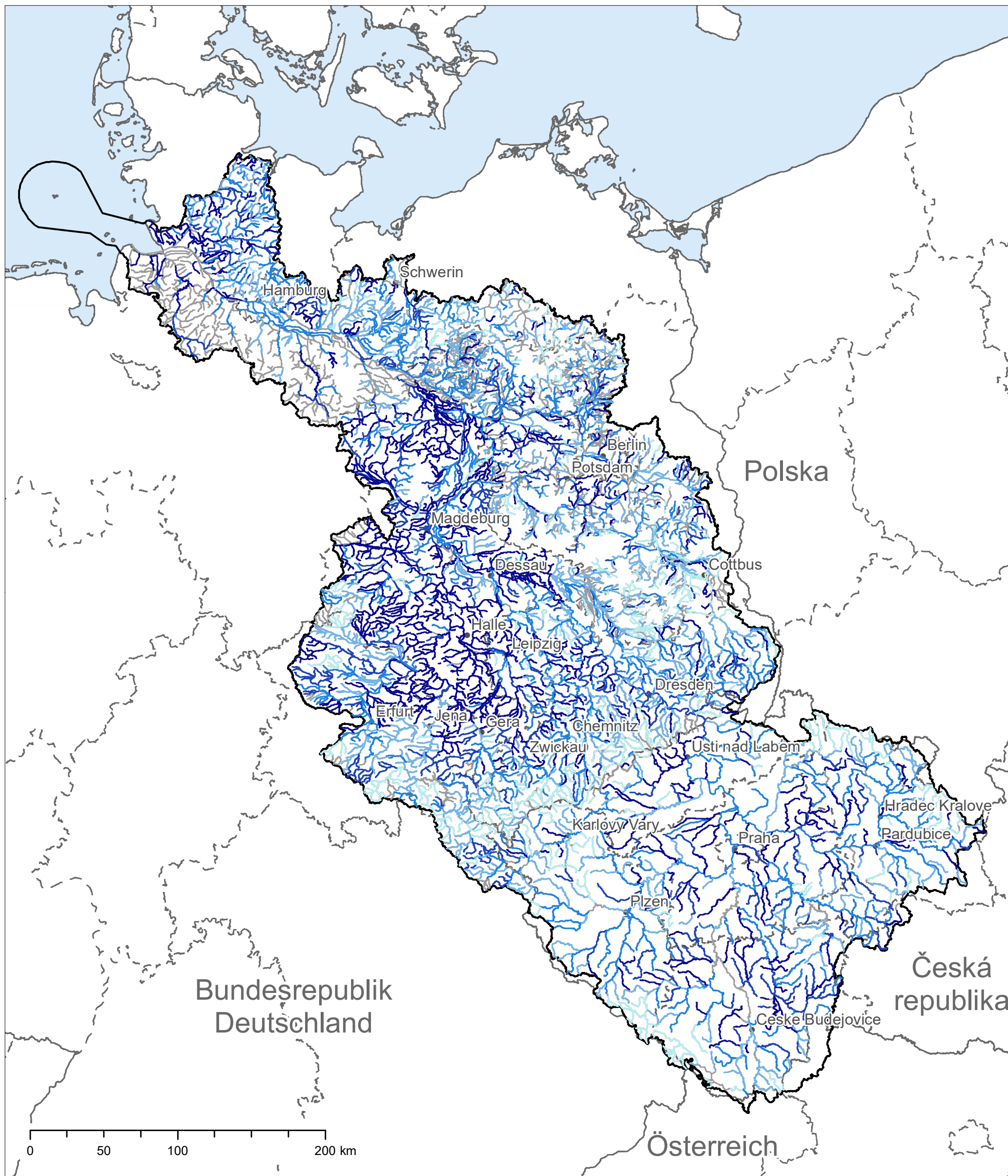
Länder- / Bezirksgrenzen

Staatsgrenzen

Datenquellen:

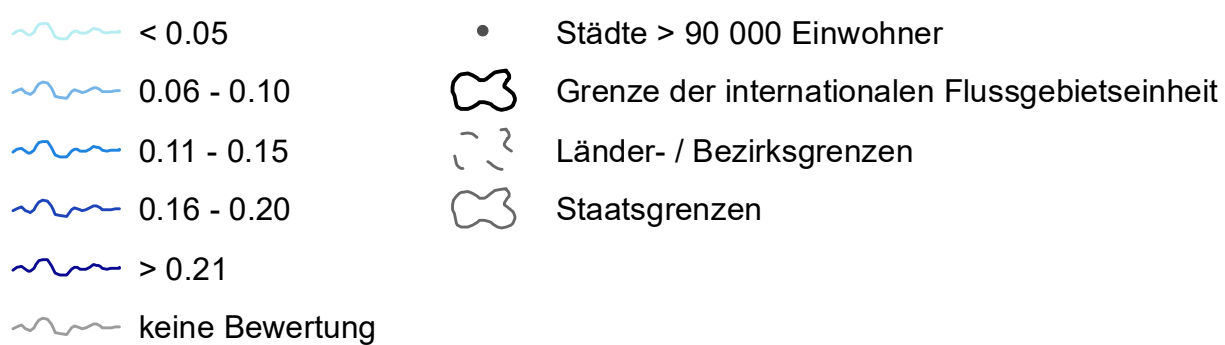
Realisierung:





Gesamtphosphor

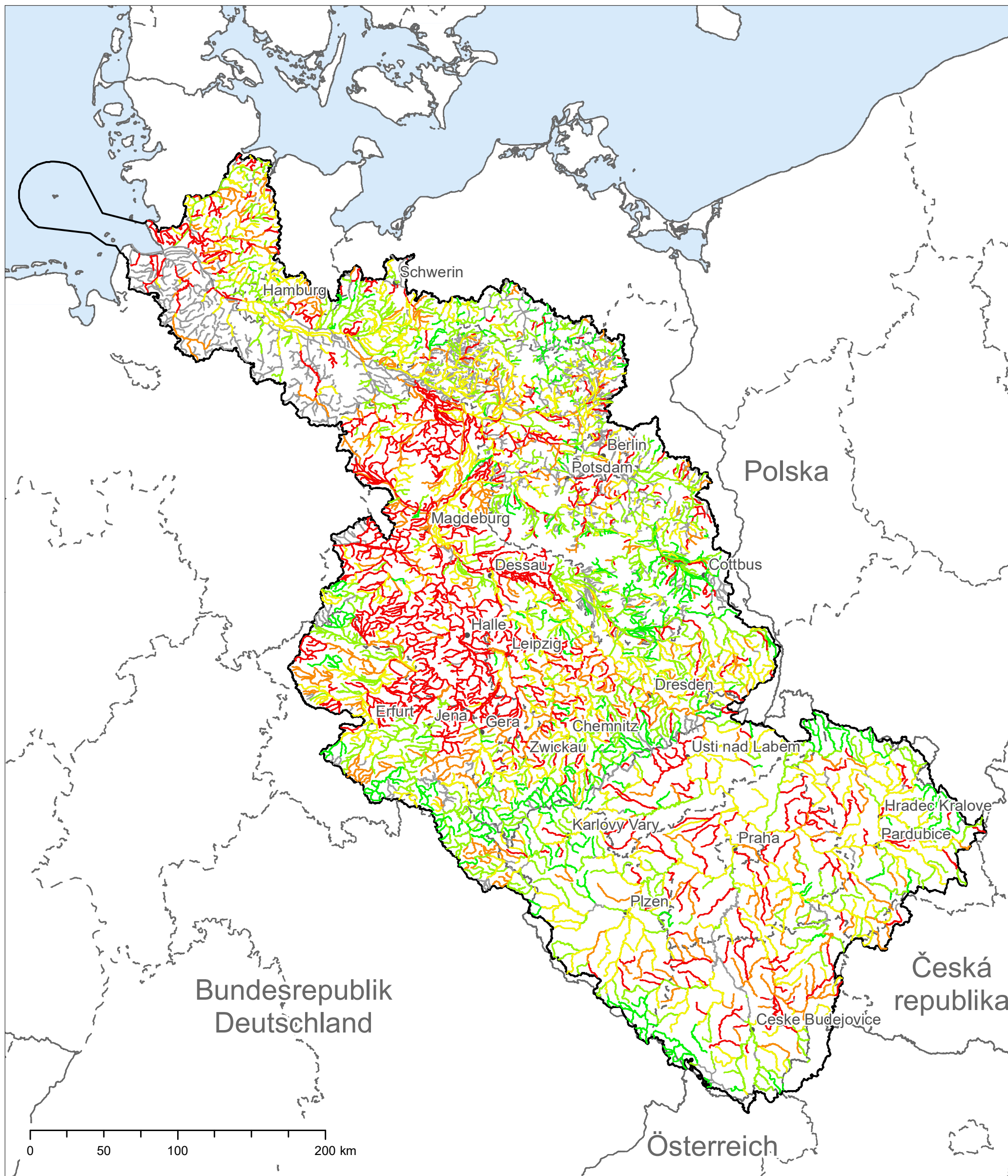
Die durchschnittliche Konzentration für den Zeitraum 2010-2015 (in mg/l)



Datenquellen:











Realisierung:





Gesamtphosphor

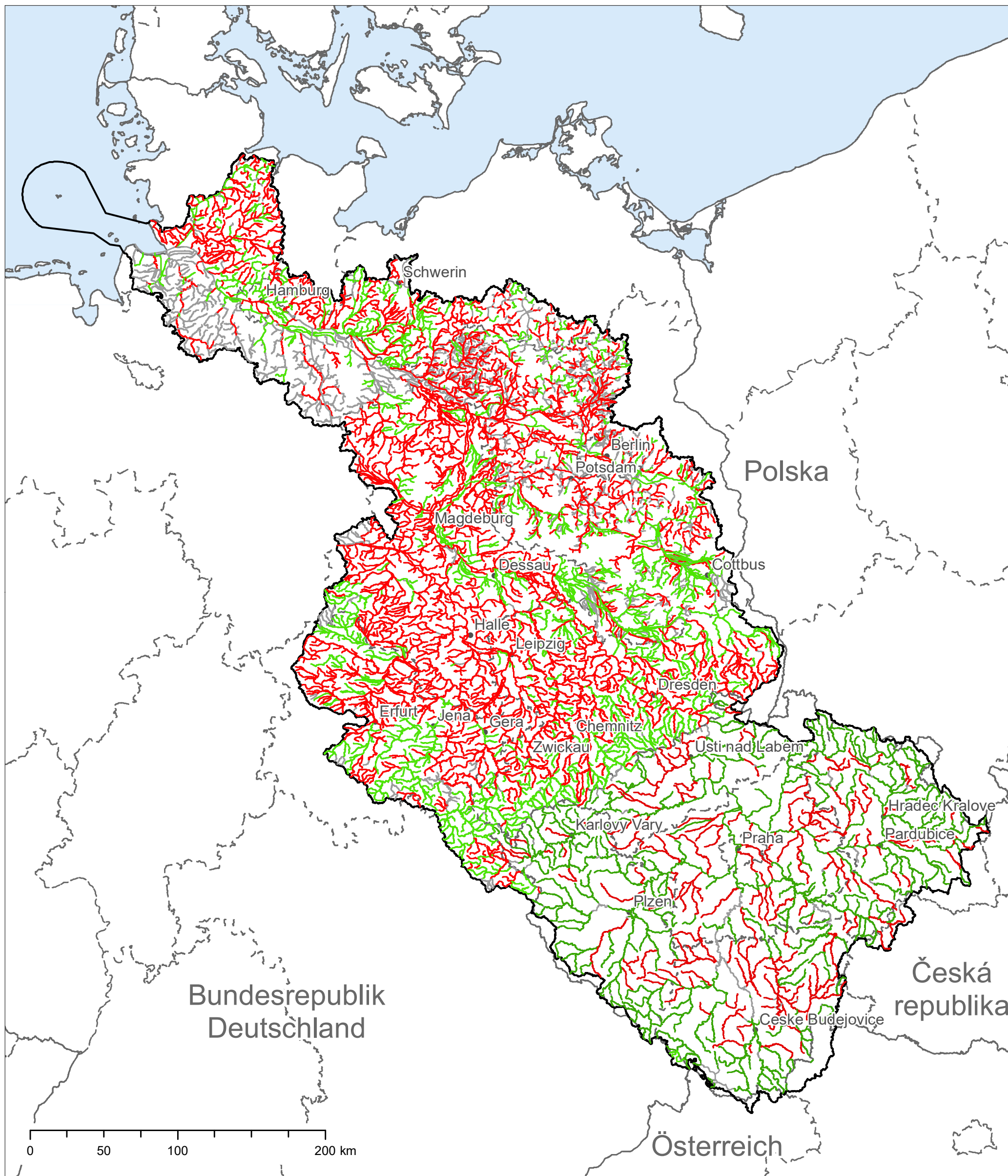
Die durchschnittliche Konzentration für den Zeitraum 2010-2015 (in mg/l)

- | | |
|---|--|
|  < 0.05 |  Städte > 90 000 Einwohner |
|  0.06 - 0.10 |  Grenze der internationalen Flussgebietseinheit |
|  0.11 - 0.15 |  Länder- / Bezirksgrenzen |
|  0.16 - 0.20 |  Staatsgrenzen |
|  > 0.21 | |
|  keine Bewertung | |

Datenquellen:

Realisierung:





Gesamtphosphor

Erzielung von Orientierungs- und Zielwerten

Orientierungswerten DE

eingehalten

nicht eingehalten

keine Bewertung

Zielwerten CZ

eingehalten

nicht eingehalten

keine Bewertung

• Städte > 90 000 Einwohner

Grenze der internationalen Flussgebietseinheit

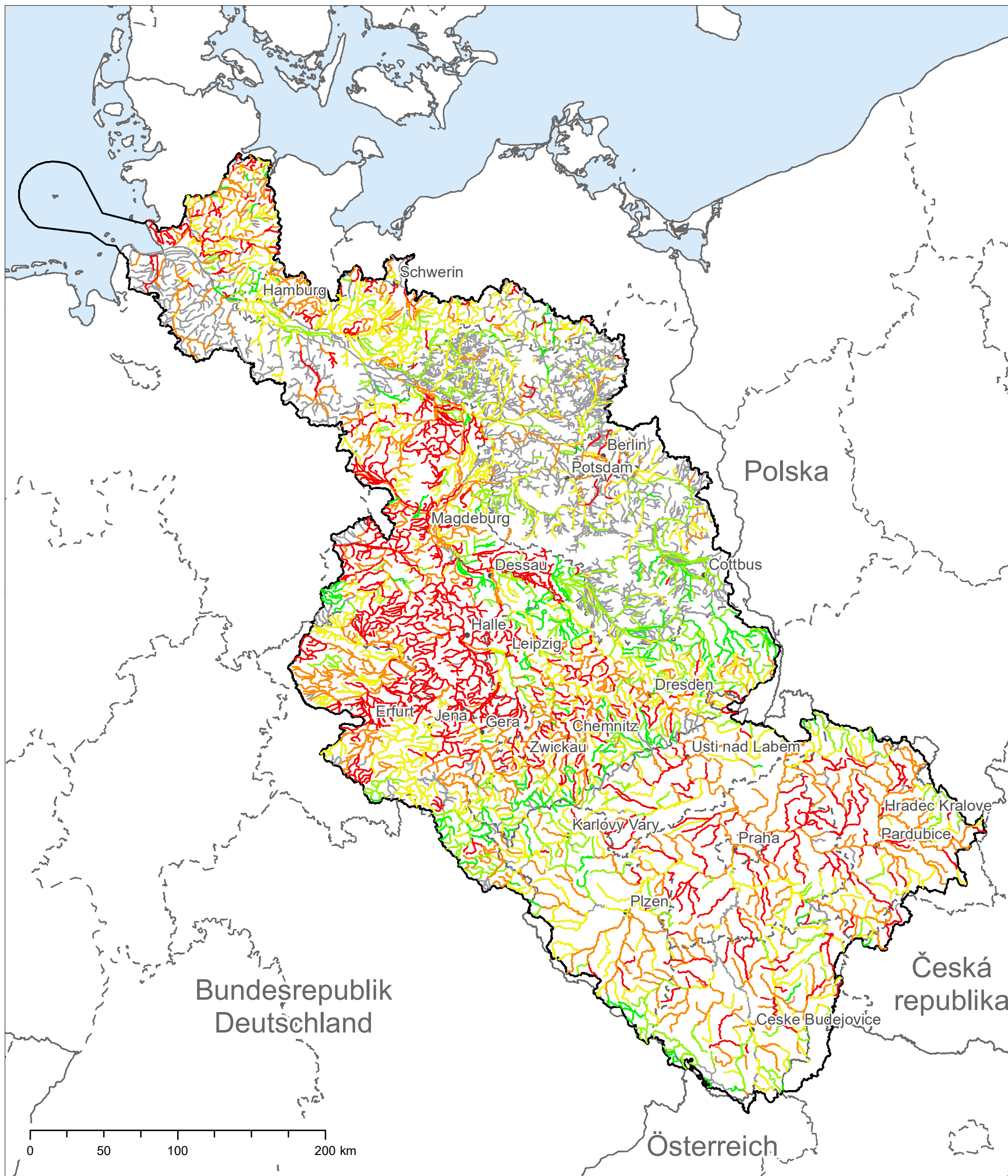
Länder- / Bezirksgrenzen

Staatsgrenzen

Datenquellen:

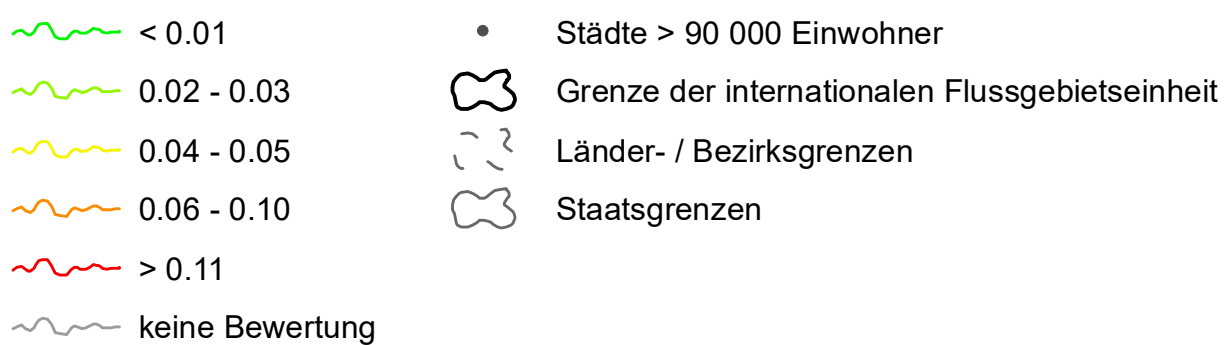
Realisierung:





Orthophosphat Phosphor

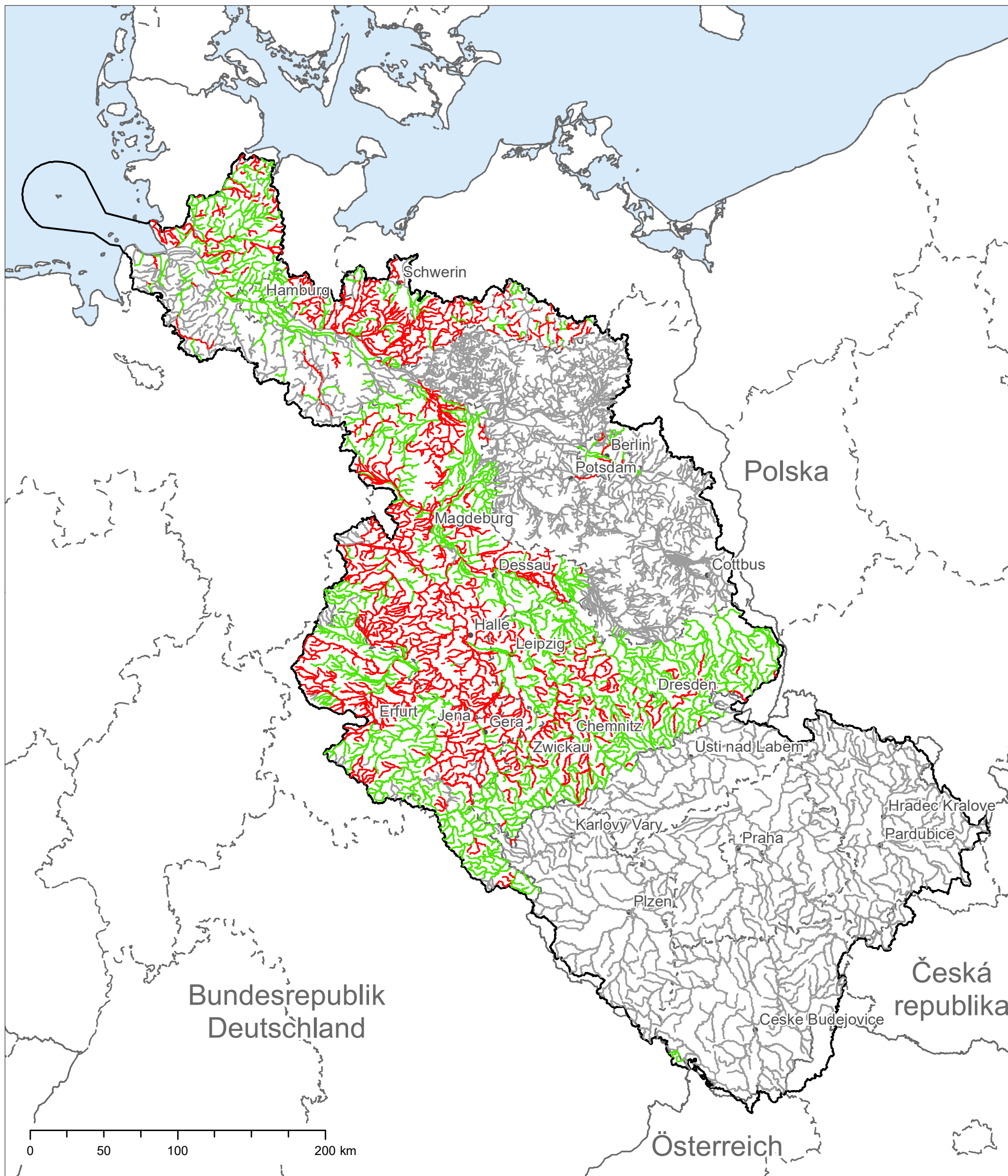
Die durchschnittliche Konzentration für den Zeitraum 2010-2015 (in mg/l)



Datenquellen:

Realisierung:





Orthophosphat Phosphor

Erzielung von Orientierungs- und Zielwerten

Orientierungswerten DE

eingehalten

nicht eingehalten

keine Bewertung

Zielwerten CZ

eingehalten

nicht eingehalten

keine Bewertung

• Städte > 90 000 Einwohner

Grenze der internationalen Flussgebietseinheit

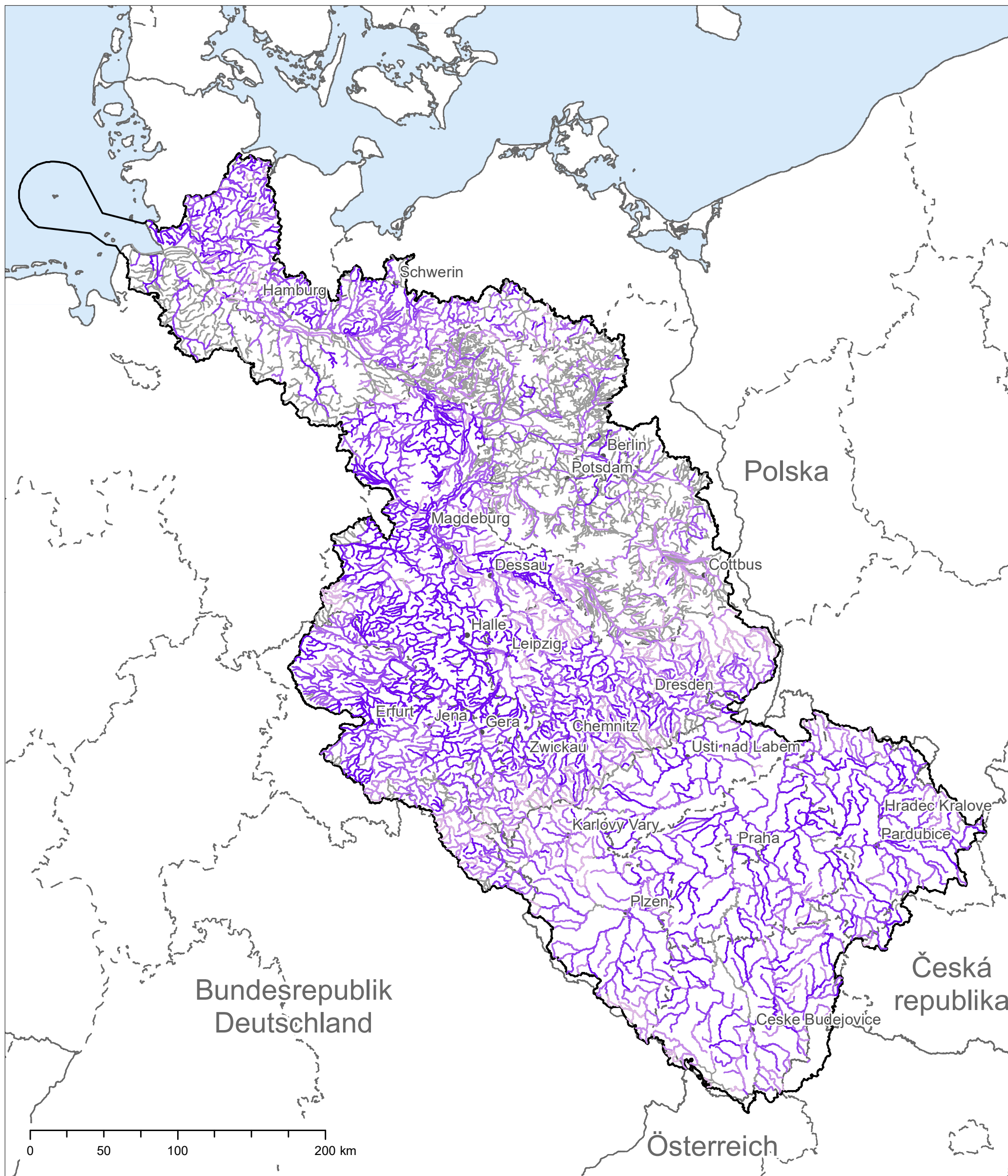
Länder- / Bezirksgrenzen

Staatsgrenzen

Datenquellen:

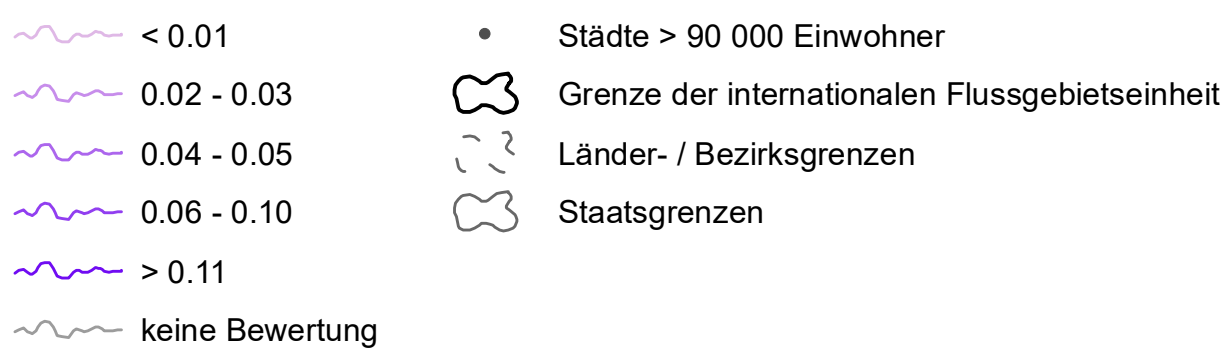
Realisierung:





Orthophosphat Phosphor

Die durchschnittliche Konzentration für den Zeitraum 2010-2015 (in mg/l)



Datenquellen:

Realisierung:

